



**SUPERINTENDENCIA  
DE SERVICIOS DE SALUD**

# GERENCIA DE SERVICIOS AL BENEFICIARIO

AREA DE ESTUDIO, EVALUACIÓN DE DEMANDA  
Y SATISFACCION DE LOS BENEFICIARIOS

***ESTUDIO DE OPINION DE LA CIUDADANIA  
SOBRE SEGUROS DE SALUD***

*AÑO 2004*



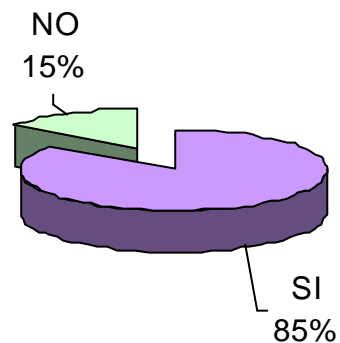
## Estudio: Opinión de la ciudadanía

- **Objetivo General:** Conocer la opinión que tiene el ciudadano sobre los Seguros de Salud.
- **Período:** *Junio de 2004*
- **Procedimiento de Muestreo:** *Muestra no probabilística estratificada por sexo, nivel educativo y edad.*
- **Universo:** *La encuesta se administro en todos los CGP de la Ciudad Autónoma de Buenos Aires y en las Municipalidades del primer cordón del conurbano Bonaerense.*
- **Población Encuestada:** *1040 Ciudadanos.*

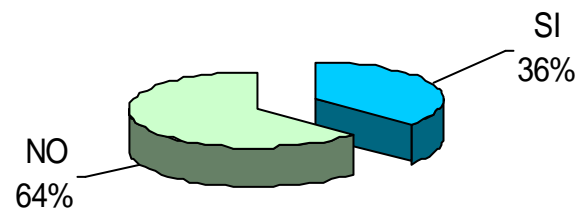


## Estudio: Opinión de la ciudadanía

¿Usted tuvo o tiene una Obra Social?



¿Usted tuvo o tiene un Plan de Medicina Privada?



n= 1040

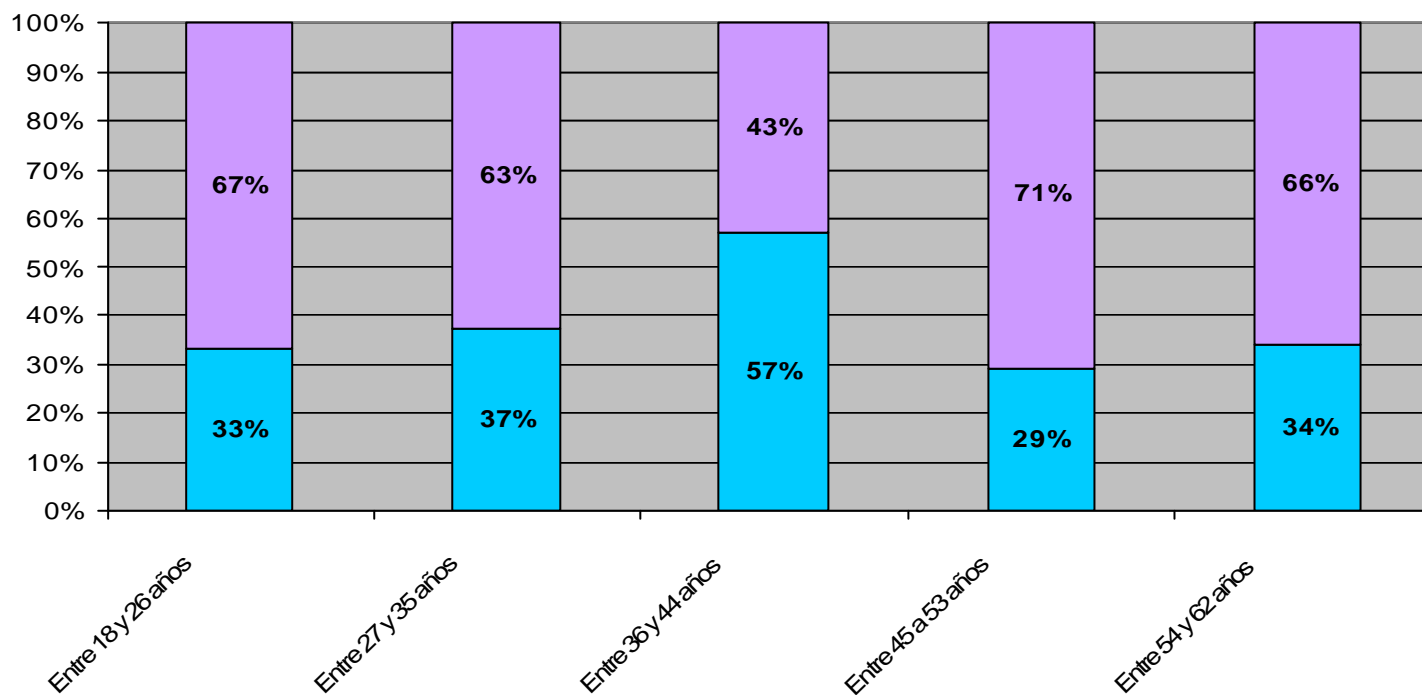
Fuente: elaboración propia en base a datos de la SSSALUD



## Estudio: Opinión de la ciudadanía

¿Si tuviera que elegir qué preferiría?

- Aportar a una Obra Social con su sueldo
- Pagar un plan de medicina privada



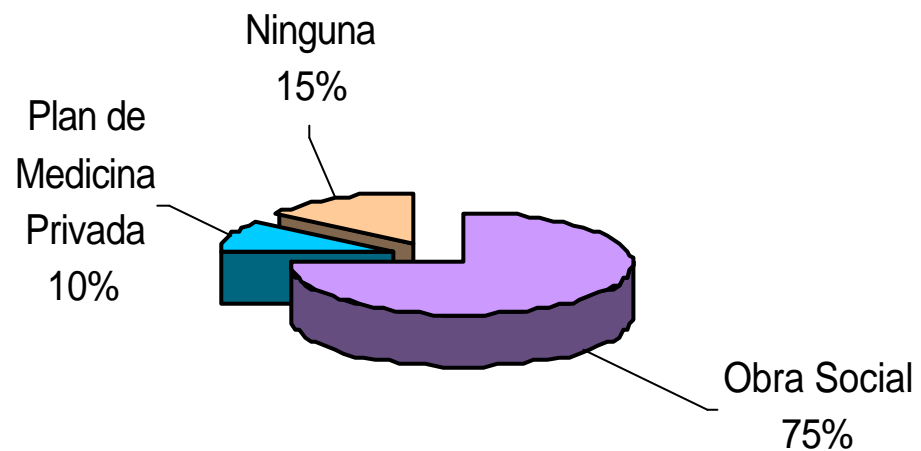
n= 1040

Fuente: elaboración propia en base a datos de la SSSALUD



## Estudio: Opinión de la ciudadanía

**Si usted tuviera que asistir a un médico pagando un bono y no tuviera dinero  
¿Quién cree realizará una excepción en el pago?**



n= 1040

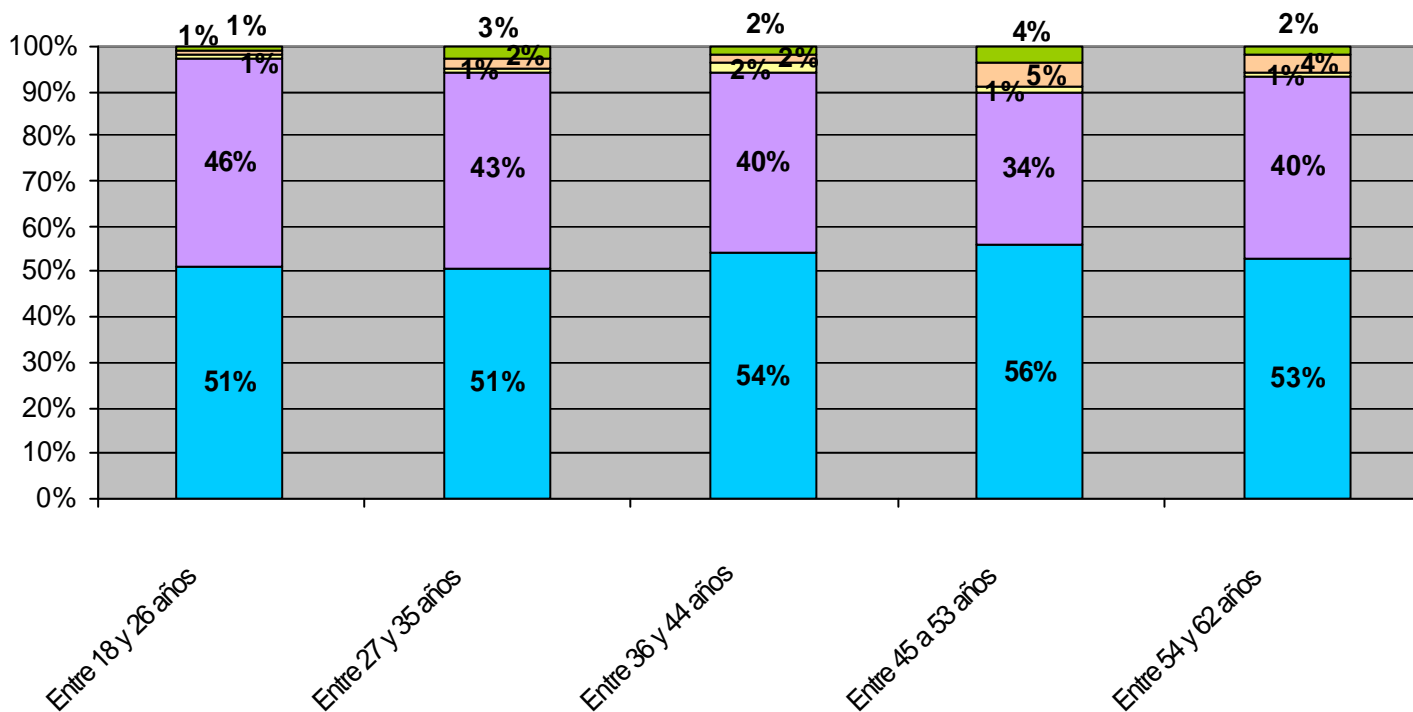
Fuente: elaboración propia en base a datos de la SSSALUD



## Estudio: Opinión de la ciudadanía

Ante una situación de enfermedad importante  
¿por quién se sentiría más respaldado o seguro?

- Ninguna
- Hospital Público
- Ambas
- Plan de Medicina Privada
- Obra Social



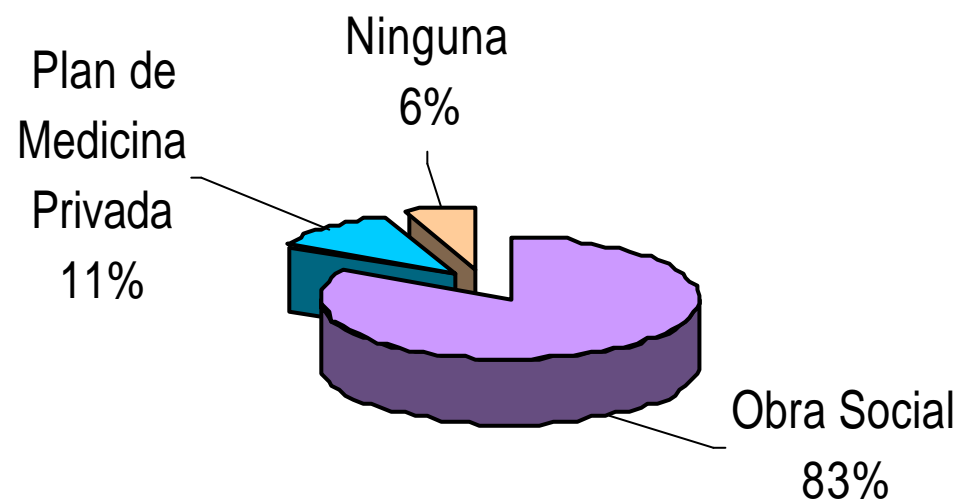
n= 1040

Fuente: elaboración propia en base a datos de la SSSALUD



## Estudio: Opinión de la ciudadanía

**Si usted debe ser operado antes de los 3 meses de incorporarse a una O. S. o M. P. ¿quién cree le brindará la prestación sin dificultades?**

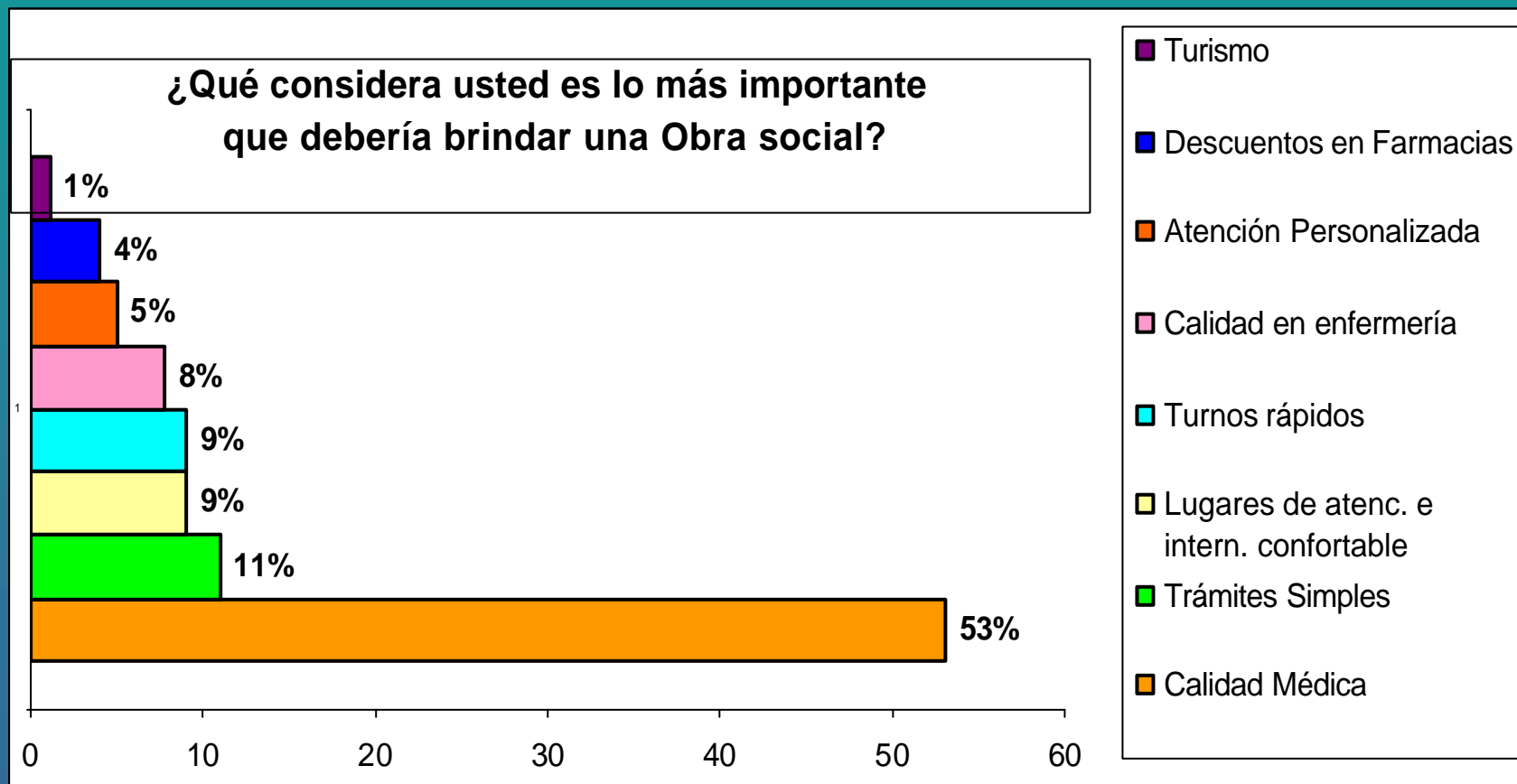


n= 1040

Fuente: elaboración propia en base a datos de la SSSALUD



## Estudio: Opinión de la ciudadanía



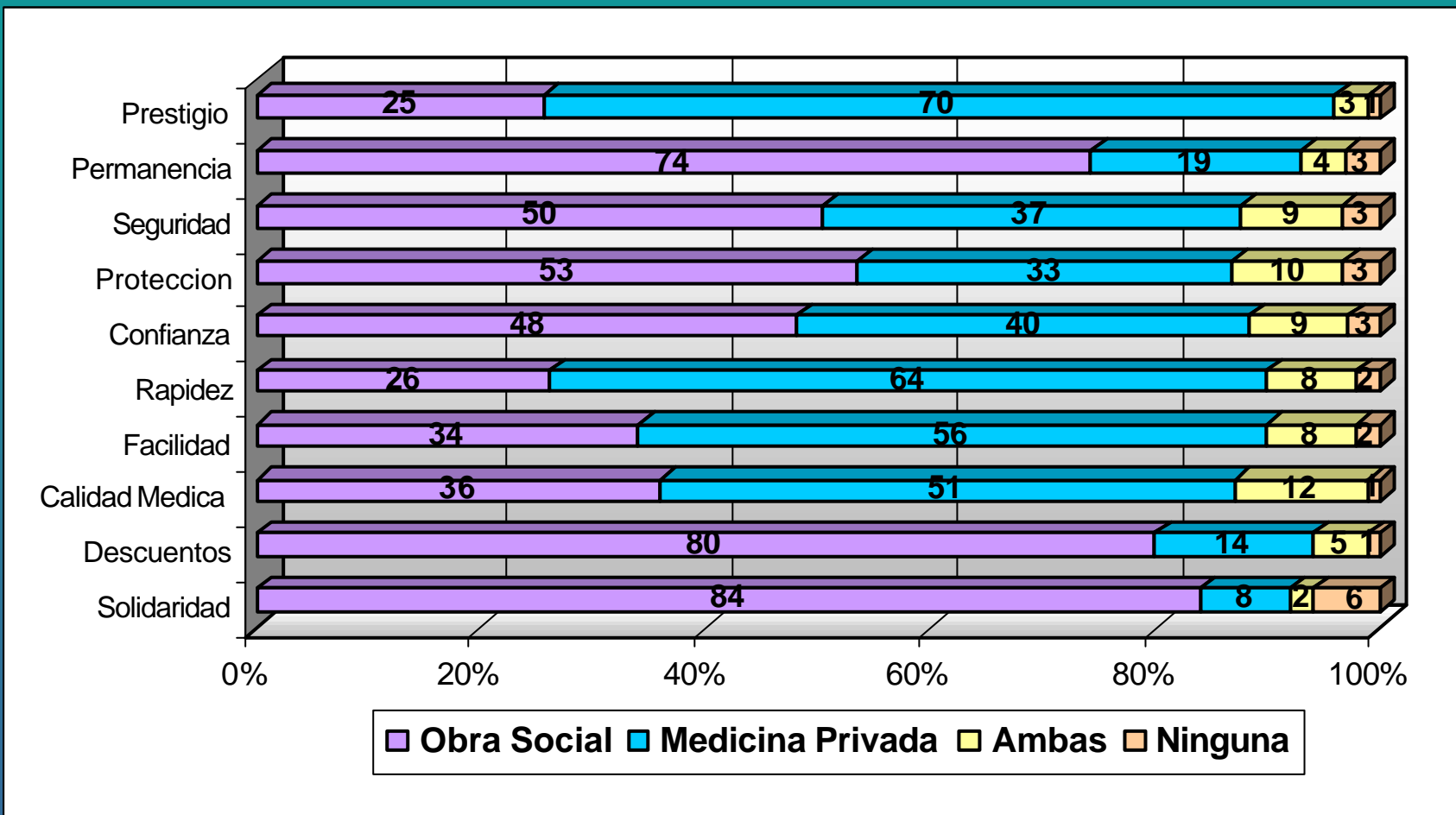
n= 1040

Fuente: elaboración propia en base a datos de la SSSALUD



## Estudio: Opinión de la ciudadanía

Con qué Sistema de salud relaciona cada una de las siguientes palabras:



n= 1040

Fuente: elaboración propia en base a datos de la SSSALUD



## Estudio: Opinión de la ciudadanía

**¿Lo que abona a la empresa de Medicina Privada estaría dispuesto a abonarlo a la Obra Social para que ésta le de un Plan Superador?**

